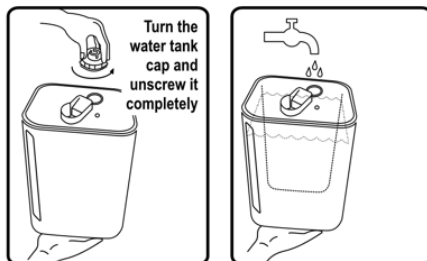


BEFORE PROCEEDING TO CLEANING OR MAINTAINING THE HUMIDIFIER, MAKE SURE THAT THE APPLIANCE IS NOT PLUGGED INTO THE POWER SUPPLY.



CLEANING THE BASE AND THE NOZZLE

- 1) Clean the plastic surface of the base and the nozzle with a damp cloth and dry it with a dry one.
- 2) Do not use alcohol or abrasive products.

CLEANING THE DEPOSIT

- 1) the cleaning of the deposit should be done once a week.
- 2) unscrew the tank cap and drain the water as indicated above.
- 3) Fill the tank with clean, fresh water.
- 4) Put the cap on and shake the tank for a few seconds.
- 5) Remove the plug and pour the water.
- 6) Completely clean the cap and the part of the tank thread with a damp cloth and dry it with a dry one.
- 7) Do not use alcohol or abrasive products.
- 8) Clean the surface of the tank and the inside of the tank outlet tube with a damp cloth and dry it with a dry one.

CLEANING THE TRANSDUCER MEMBRANE

- 1) The cleaning of the membrane should be done once a week, but if you see dirt in it or the cold vapor flow decreases, the cleaning of this piece should be done immediately.
- 2) Empty the water contained within the base of the humidifier
- 3) Completely dry the inside of the base of the appliance with a dry cloth, place 2 or 3 drops of the cleaning liquid on the transducer membrane and allow approximately one minute to elapse.
- 4) Clean the membrane with a small brush and once the membrane has been cleaned, dry it completely with a dry cloth.

DEVICE USE

- 1) Never fill the tank with water that has a temperature higher than 40 °C.
- 2) Do not add water through nozzle or outlet.
- 3) Use only fresh, clean water. Never add alcohol, perfumed or balsamic oil or any other type of liquid in the tank or in the base.
- 4) Do not use this appliance without water in the tank.

SECURITY

Use this device only for the purpose that it has been designed. No liability will be accepted and guarantee will be invalid in case of improper use or failure to comply with the instructions.

Do not touch the appliance or the power cord with wet or damp hands or feet.

Do not leave the appliance exposed to the elements (rain, sun, frost...).

Keep the humidifier away from heat sources, radiators, stoves, etc.

While the humidifier is connected, do not neglect its vigilance and keep it out of reach of children. Store it out of reach of children after use.

Do not use the humidifier near furniture or electrical or electronic equipment.

To disconnect the appliance from the mains, gently pull the plug from the socket. Never do it by pulling the cable.

In the event of a fault, anomalies, if the humidifier has fallen, the plug or other parts are damaged, or the cable is damaged, turn off the device and do not attempt to repair it on your own. Contact our technical service.

PŘED ZAČÁTKEM ČIŠTĚNÍ NEBO PŘED ÚDRŽBOU ZVLHČOVAČE, UJISTĚTE SE, ŽE ZAŘÍZENÍ NENÍ ZAPOJENO DO ELEKTRIKY.



ČIŠTĚNÍ ZAŘÍZENÍ A TRYSKY

- 1) Očistěte plastový povrch zařízení a trysky s jedním napařeným hadříkem a vysušte s druhým suchým.
- 2) Nepoužívejte alkohol či jiné sřízavé látky

ČIŠTĚNÍ LOŽISKA

- 1) Čištění ložiska by se mělo opakovat jednou týdně.
- 2) Odšroubujte výko nádrže a napusťte vodou jak ukázáno výše
- 3) Napusťte nádrž čerstvou a čistou vodou
- 4) Našroubujte výko zpět a mírně protřepete s nádrží a
- 5) Odstraňte zástčku a vodu vypusťte
- 6) Pořádně vyčistěte výko a části nádrže s jedním napařeným hadříkem a vysušte s druhým suchým.
- 7) Nepoužívejte alkohol či jiné sřízavé látky
- 8) Očistěte povrch nádrže opět s jedním napařeným hadříkem a vysušte s druhým suchým

ČIŠTĚNÍ MEMBRÁNY PŘEVODNÍKU

- 1) Membrána by měla být čistěna opět jednou týdně, ale zda-li si všimnete znečištění nebo klesne proudění páry, čištění této části zařízení by mělo být provedeno okamžitě
- 2) Vypusťte vodu ze základny zvlhčovače
- 3) Plně vysušte vnitřek základny pomocí suchého hadříku, aplikujte 2 až 3 kapky čističoho roztoku na membránu převodníku a nechteje minutu látky působit
- 4) Vyčistěte membránu malým kartáčkem a jakmile je membrána kompletně čistá, plně vysušte suchým hadříkem.

NÁVOD K POUŽITÍ

- 1) Nikdy do zařízení nenapouštějte vodu teplejší jak 40 °C
- 2) Nikdy nenapouštějte vodu skrze trysku nebo odvod vody.
- 3) Použij pouze čerstvou, čistou vodu. Nikdy nepřidávej alkohol, parfemovaný nebo balsamický olej nebo jakoukoliv jinou kapalinu.
- 4) Nepoužívejte zařízení bez vody v nádrži

BEZPEČNOSTNÍ DOPORUČENÍ

Použijte toto zařízení pouze k účelu, ke kterému byl navržen. V případě špatného zacházení se zvlhčovačem, nebude přijata žádná odpovědnost za škodu a záruka bude neplatná

Nedotýkejte se spotřebiče nebo napájení s vlhkou rukou či nohou

Nenechávejte spotřebič vystavený na slunci, dešti, mrazu a jiným přírodním vlivům

Držte zvlhčovač mimo tepelné zdroje, topení, radiátory atd.

Zatím co je zvlhčovač zapojen, nezanedbejte ostrážitost a držte jej mimo dosahu dětí. Po použití skladujte mimo dosah dětí

Nepoužívejte zvlhčovač blízko nábidku nebo elektriky nebo elektrického vybavení

Pro odpojení spotřebiče z elektriky, lehce vytáhněte zástrčku ze zásuvky. Nikdy nevytahujte pomocí tahání za kabel.

V případě poruchy, anomálií, v případě pádu zvlhčovače, poruchy zástrčky nebo kabelu, vypněte zařízení a nezkoušejte jej opravit doma na vlastní zodpovědnost. Kontaktujte nejbližší technickou podporu.